

令和6年度 公開研究発表会 (二次案内)

社会の変化に対応し、 未来を創り出すたくましい子ども

(第2期 第2年次)

宇都宮大学共同教育学部

附属幼稚園
附属小学校
附属中学校

6月13日(木)

国語科、社会科、生活科、
図画工作科・美術科、
外国語科の公開授業及び研究協議、
全体会、講演会
講演会
「資質・能力の育成と学習評価」

大妻女子大学家政学部児童学科児童教育専攻
大妻女子大学大学院人間文化研究科人間生活科学専攻
教授 澤井 陽介 氏

6月14日(金)

算数科・数学科、理科、音楽科、
体育科・保健体育科、道徳科の
公開授業及び研究協議、全体会、講演会
講演会
「これからの時代に求められる
資質・能力とメタ認知」

岩手大学教育学部
准教授 久坂 哲也 氏

6月15日(土)

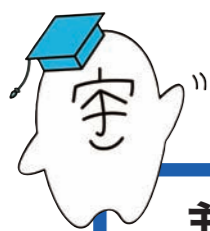
実際保育、全体会、研究協議、講演会
講演会
「遊びはごちそう、学びは栄養」

鳴門教育大学大学院学校教育研究科
幼児教育コース
教授 佐々木 晃 氏

かかわり合う力

学びをつなげる力

やり遂げようとする力



主催：宇都宮大学共同教育学部・宇都宮大学共同教育学部附属学校園

問い合わせ：幼稚園 TEL 028-622-9051 mail fuyo@cc.utsunomiya-u.ac.jp
小学校 TEL 028-621-2291 mail ichigo@cc.utsunomiya-u.ac.jp
中学校 TEL 028-621-2555 mail jhs@cc.utsunomiya-u.ac.jp

附属幼稚園長・附属小中学校長挨拶

本学校園では、宇都宮大学共同教育学部と附属学校園の新しい教育・研究体制のもと、研究に取り組んで6年目を迎えます。目指す子ども像「社会の変化に対応し、未来を創り出すたくましい子ども」を掲げ、育てたい資質・能力として「学びをつなげる力」、「かかわり合う力」、「やり遂げようとする力」に着目して、13のプロジェクトで研究を進めております。目指す子ども像を第1期より継続し、第2期第2年次として各プロジェクトで研究を進めております。本年度も対面での開催であり、研究授業・保育、研究協議等を通して、本学校園の取り組みを発表いたしますので、先生方には、公務ご多忙の折とは存じますが、私どもの研究発表会にご参会いただき、本学校園の研究に対して、ご指導とご助言を賜りたく、ご案内申し上げます。

宇都宮大学共同教育学部附属幼稚園長 南 伸昌
宇都宮大学共同教育学部附属小中学校長 近藤 秀人

参加申し込みについて

参加費 **2,000円** (学生 1,000円 ※ 院生、内留生を含む)

- ・右記QRコードを読み取っていただき、Peatixにてお申し込みください。また、学校園HP、各校園種HPからのお申し込みも可能です。
- ・当日の受付も可能です。なお、お電話でのお申し込みはご遠慮ください。
- ・参加費は、1日間でも3日間でも一律2,000円です。
- ・午後からの講演会のみ参加も受け付けております。(講演会のみでも参加費2,000円)
- ・申し込み締め切りは6月11日(火)です。
- ・昼食の申し込みは受け付けておりません。ご自分で持参されるか、近隣の飲食店をご利用ください。
- ・中学校では、お申込みいただいた方へ、後日、当日の授業の様子を動画配信いたします。



Peatix

- ▶ 附属学校園HP <http://www.edu.utsunomiya-u.ac.jp/fsight/index.html>
- ▶ 幼稚園HP <http://www.edu.utsunomiya-u.ac.jp/fsight/kindergarten/index.html>
- ▶ 小学校HP <http://www.edu.utsunomiya-u.ac.jp/fsight/elementaryschool/index.html>
- ▶ 中学校HP <http://www.edu.utsunomiya-u.ac.jp/fsight/jrhighschool/index.html>

小・中学校 第1日 6月13日(木) ~ 第2日 6月14日(金)

受付	公開授業1	公開授業2	研究協議1	研究協議2	昼食	全体会	講演会
8:15~	8:40~9:25 (~9:30)	9:45~10:30 (~10:35)	10:50~11:40	11:50~12:35	12:35~13:35	13:35~14:05	14:15~15:50 (中学校体育館)

※()内の時間は、中学校の日程

幼稚園 第3日 6月15日(土)

※6月13日(木) 幼稚園実際保育(5歳児) 8:45~11:00

受付	オリエンテーション	実際保育	全体会	昼食	研究協議	講演会
8:30~	9:00~9:20	9:20~11:00	11:10~12:00	12:00~13:00	13:00~14:15	14:30~15:50 (小学校体育館)